

呉市手をつなぐ育成会

～10月号～

育成会だより



令和2年10月1日発行

呉市手をつなぐ育成会

会長 品川 美保子

〒737-0051

呉市中央5丁目12-21

呉市福祉会館 3階

Tel (0823)24-2260

Fax (0823)24-2568

E-mail kure-teotunagu

@herb.ocn.ne.jp

<http://kure-teotunagu.org/>

障がい児者を守り、その福祉の向上を図ることを目的とします



呉市立天応小学校
なのはな学級作



もくじ

- 表紙 『呉市立天応小学校』
- P.2…知的・発達障害のある子どもを育てる Q&A
- P.3…つなごう!『ことばと笑顔の交差点』
記事募集
- P.4…ぼくの学級!わたしの学級!
『呉市立両城中学校』
- P.5…手をつなぎ生きる
- P.6…いくせい太鼓活動紹介 広告
- P.7…本人活動報告
- P.8…ご寄付のお礼・サポート会員のお礼
お知らせ 野呂山学園作品展報告 編集後記

10月の予定

10月18日(日)

本人部会会議 10:30～(つばき会館)

うたう会 13:30～(つばき会館)

※いくせい太鼓の練習日は
直接お問い合わせください。



知的・発達障害のある 子どもを育てるQ&A



Q 学校の選び方

小学校へ上がる時期になりましたが、特別支援学校や特別支援学級など、どんな基準で選べばいいですか？



A 知的・発達障害の子どもは一人一人特性や障害の程度が違うので、一概にどこがいとは言えないものです。保護者の中には「自分の判断で子どもの将来がきまってしまう…」などという重圧に押しつぶされそうになる方もおられるかもしれませんね。そこで、ちょっとしたポイントをあげてみました。

子どもの状況の整理

- ・得意なこと・苦手なこと、好きなこと・嫌いなこと、必要な支援・配慮などをまとめましょう。
- ・担任の先生、施設の職員、病院の先生などにも聞いて、どのような支援や配慮があれば過ごしやすいのか、学びやすいのかを整理しましょう。

情報収集

- ・地域によって通常学級、特別支援学級や特別支援学校の状況は異なります。同じような子どもを持つ先輩保護者に聞いてみたり、教育委員会に問い合わせしてみたりしましょう。

見学に行く・相談する

- ・子どもに合うかどうか、自分の目で確かめるために見学に行ってみましょう。子どもの特性を思い浮かべながら、学校や学級の方針や雰囲気など、実際に見学をしてみることによって、子どもに合っているかどうかを見極めましょう。

必要な支援・配慮のある学校

- ・学校選びで一番大切なことは、子どもがストレスを感じることなく、必要な支援が受けられて楽しく過ごせるかどうかだと思います。家庭の状況も踏まえつつ、子どもの意思も尊重しながら「子どもの笑顔がたくさん見られる」学校を見つけてくださいね。

特別支援学校にするか？地域の特別支援学級にするか？
長男の学校を選ぶときに考えたのはその二つでした。どちらにも長男にとってメリット、デメリットがありました。でも、最終的には、長男が過ごしやすい環境を選びました。それが一番の基準だと思います。



このように悩み事で、尋ねてみたいことがあるれば、いつでも育成会へ相談にいらしてくださいね。

春から中学生になる息子の進路について考えていました。
家族で話し合い特別支援学校が良いのではないかと決めたものの、息子は友達と同じ学校へ行きたいのではないかと私自身が悩み続けていました。
先輩の方々に相談してみると、実際に見に行くようアドバイスをいただき、すぐに見学へ行きました。学校の雰囲気を実際に感じ、先生方の話を聞き、息子の中学校生活を思い描くことができました。たくさん悩んで決めたこの気持ちをお忘れず、大切にしたいと思います。

つながろう！『ことばと笑顔の交差点』

呉市手をつなぐ育成会 会長 品川 美保子

天国と地獄の話（中国新聞の記事より抜粋）を紹介します。

天国にも地獄にも、テーブルいっぱい山の幸・海の幸のごちそうが並んでいます。そして、テーブルには腕よりも長い箸が置いてあります。



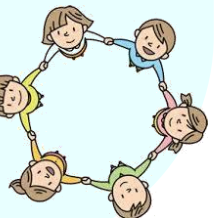
地獄の方を見てみると、みんな「自分が食べられればいい」と、この箸でわれ先に料理を口に入れようとしています。しかし、箸が長すぎて口に入らず、喧嘩ばかりしています。

天国では、自分の箸でテーブルの向かい側の人に「何が召し上がりたいですか」「はい、どうぞ」「ありがとうございます」と食べさせてあげています。

相手のことを思いながら声を掛け合っているので「ああ、おいしい。ああ、おいしい」と、みんな、ごちそうをたっぷり食べて幸せに暮らしています。

相手への心遣いと共に暮らすための知恵を出すことが大切だと教えてくれています。

さあ、「はい、どうぞ」「ありがとう」と、ことばと笑顔をつないでいきましょう。



募集しています

サークル紹介してみませんか！

「発達障害または発達の緩やかなお子さんを育てる」保護者または支援者の会を、育成会だよりで紹介してみませんか。

経験や思いを書いてみませんか！

子育てで経験したこと、悩みや家族の思い、またやって良かったことなどを伝えてみませんか。

育成会だよりのご意見・ご感想もお聞かせください。

呉市立両城中学校

フロンティア学級 1, 2

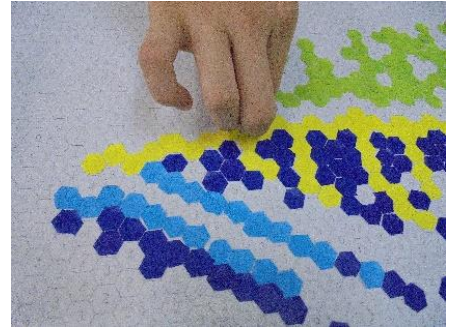
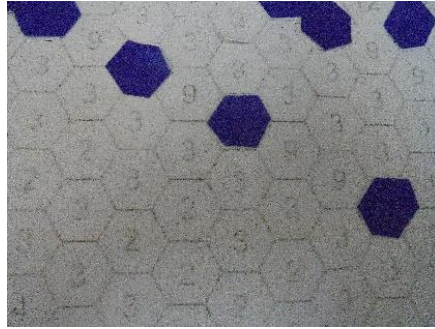
ぼくの学級！
わたしの学級！

みなさんこんにちは、私たちは呉市立両城中学校です。

2つの学級で3年生1人，2年生1人，1年生1人の3人です。

今回は文化活動発表会の展示や合同作品展に出品するため制作している様子を紹介します。これは「モザイクアート」と言います。パズル塗り絵の題材としています。拡大して数字ごとに決まった色のパーツを貼っていきます。パーツの形は作品によって様々ですが、この作品は六角形に挑戦しています。15種類ぐらいの色を1cmほどの大きさに切って用意します。（この作業ははさみを使い切るのがなかなか面倒です。）番号に貼っていくのは楽しみながらできますが、それまでの準備は協力して丁寧に気をつけながらやります。できあがったときの達成感はずごいです！

合同作品展で完成した作品をぜひ見てください。



ただいま
制作中！

息子は小学1年生で、支援学級に通っています。3歳の時に、中度の知的障害と自閉症と診断されました。

1歳までの成長に問題はなく、1歳を過ぎた頃から言葉(喃語)もほとんど発さない事がとても気がかりでした。同年の子どもに無関心で、いつもひとりで車やブロックを一列に並べて遊び、言った事を守らない為話している事を理解しているのかわからない、偏食で食に興味はあるのに自分で食べようとしない、意味もなく走り回るのが好き、かんしゃくを起こす、物を投げたり、叩いたりする、手を裏にしてバイバイする等が



ない、意味もなく走り回るのが好き、かんしゃくを起こす、物を投げたり、叩いたりする、手を裏にしてバイバイする等が気に入り、保健師さんに相談しました。しかし個人差があるので様子を見ましようと言われました。

それでも何度か相談し、2歳4ヶ月の時に市で簡単な発達検査を受けることにしました。

しかし、連れて行くと嫌がり、検査もほとんど出来ず、保健師さんから「すぐに療育に行った方が良い」と言われました。

それからすぐに療育に通い始め、保育所へ入所し、療育先を増やし、県病院、療育相談、支援学校への教育相談など、息子にとって、家族だけの生活から色々な人と場の関わりがある生活へと変わりました。

それを機に息子は少しずつ人と関わるようになり、集団生活で多くの事を学んできました。

模倣が出来るようになり、友達と一緒にが

いいという気持ちが目芽えた事が、今の発達へとつながっていると感じています。

年長の12月頃から、ひらがな、カタカナ、数字が読めるようになり、小学校へあがる頃には

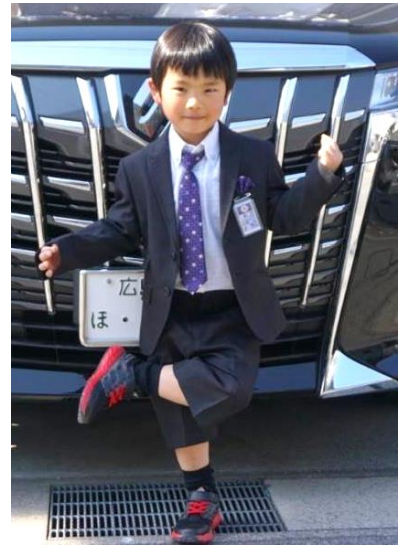
書けるようになりました。

今年の春から入学して、新しい環境による疲労とコロナの影響による休校が続き、生活リズムが乱れ、少ししんどい時期もありましたが、今は毎日楽しく学校へ通っています。

専門の先生に、支援学校をすすめられた事もありました。息子にとって初めての人や場所、急な環境の変化で負担が大きいのではないかと心配していましたが、先生方をはじめ色々な方に息子を理解していただき、受け入れてもらっているおかげで、充実した毎日を送る事ができています。

息子が3歳だった頃からは想像できないくらい成長しています。本当に周りの方に感謝の気持ちでいっぱいです。ありがとうございます。

何事も経験を積んでいくうちに出来る事が増え、息子の自信へとつながっていくと思うので、これからも人との出逢いや場を大切にしたいです。





たいこ いくせい太鼓

かつどうしょうかい 活動紹介



たいこ ほんにんかつどう いっかん げんざい めい だんせい めい じょせい めい
いくせい太鼓は、本人活動の一環として現在15名(男性11名、女性4名)の
メンバーで活動しています。

まりんびる かい か つき かいどうび じ じ れんしゅう
マリンビルの5階をお借りして、月2回土曜日の14時~15時まで練習をして
います。

つき かい たいこほんぼ や よりつねともこせんせい き しどう う
月1回は、「太鼓本舗かぶら屋」より頼常智子先生に来ていただき指導を受け
ています。

こんねんど しんがた えいきょう う がつ れんしゅう ちゅうし
今年度は、新型コロナウイルスの影響を受け、6月までは練習を中止してい
ましたが、7月より月1回の練習に変更して頼常先生のご指導のもと、参加でき
るメンバーで練習を再開しました。いつもと違った状況ですが、手洗い・
しょうどく しつないかんき き すいぶんほきゅう れんしゅう
消毒・室内換気に気をつけながら、マスクをつけて水分補給をしながら練習を
しています。はや はっぴょう き かい ねが みんなでがんば
早く発表をする機会がもてることを願って、みんなで頑張ってい
ます。

きょうみ かた けんがく こ
興味のある方は、ぜひ見学にお越しください。



I R O H A



中国運輸局広島陸運支局長指定 民間車検工場

イロハ自動車 株式会社

〒737-0056 広島県呉市朝日町19-10
TEL(0823)25-0811/FAX(0823)25-2837

オリジナルデザイン
Tシャツ・ブルゾン・トレーナー・横断幕
マグカップ・記念盾・ストラップ……など
1点から承ります。

UNIX
Printing Solution Company

株式会社 **ユニックス**
呉市広白石1丁目2-34 TEL(0823)72-8000
www.unix-press.com

話し合いテーマ

「みんなで作ろう、みんなの計画！」

しもはな とおる
下花 透



ひさ あつ げんき
久しぶりに集まりました。みんな元気でした。
しょうがいふくしか かた す くれし ぼく
障害福祉課の方が住みやすい呉市にするために、僕たちの
いげん き
意見を聞いてくれました。

1グループ4人ずつで話し合っ、一人ずつ自分の考えを
メモに書きました。保護者の方も参加してました。

らいねん はる あたら けいかく さた い
来年の春に、新しい計画を定めるのに活かされるようです。
べんきょう
いい勉強になりました。

障害のある人もない人も、参加した人が皆、自分の思いを十分に語り、生き生きと活動(研修)ができました。こうした生の声を取り上げようと、努力してくださっている障害福祉課の皆さん、そして呉市に感謝です。

参加された皆さんの感想

障害福祉課の方も参加され、障害者本人・家族の意見を伝えることができよかったです。

問題点がすぐに改善とはいかないと思いますが、意見が届き、より良い呉市(楽しく暮らせる呉市)につながることを願っています。

障害者も健常者も高齢者もバリアフリーな呉市にしたいです。

計画に私たちの声が少しでも届きますように！



福祉について勉強になりました。とても楽しかったです。また勉強したいです。

本人さんやご家族の方々の生の声を聞くことが一番だと思います。呉市として取り組むことがたくさんあると思いますが、一歩ずつ取り組みを進め、素敵な街になるようお願いします。誰もが不安にならないように明るい未来にしたいです。

1日でも早くコロナがおちついて、自由にどこへでも行ったり帰ったりすることができたらいいな～と思います。

改定版!! 11年ぶりにリニューアル!
心をつなぐサポートファイルひろしま結愛～yui～
(障害のある子の記録)

★リニューアル内容★

- 各期の記入ファイルが2つに増やされた。基本のファイル(全期が載ります。(基本的情報・緊急性の高い情報)が記録ファイル)と更新ページが追加されました。
- 各期のファイルの内容が充実しました。発達障害の方や医療ケアが必要な方の子のページが増え内容も充実しました。手帳やサービス等の記入のページが一新になり楽に記入できます。
- 学校の先生や支援員さんとの語り合いのページができました。
- 新しく「親心の記録」ファイルを作成しました。権利を守る制度が変わり、親の権利に、特に今後のためのファイルです。

広島県ホームページからダウンロードできます。
<https://www.pref.hiroshima.lg.jp/soshiki/62/supportfile.html>

お問い合わせ
広島県広域行政推進課の窓口または広報へお問い合わせください。
広島県障害児支援課 電話 082-513-3157
一般社団法人 広島県手をつなぐ育成会 電話 082-537-1773

改訂版!! サポートファイル～結愛～

いよいよ公開!一緒に学習会に参加しませんか

●広島県ホームページ

<https://www.pref.hiroshima.lg.jp/soshiki/62/supportfile.html>

●お問い合わせ先

呉市手をつなぐ育成会 24-2260





第38回 野呂山学園作品展報告 「@home のろさん」



『野呂山学園作品展』が9月15日(火)～9月22日(祝・火)グリーンヒル郷原香りの館にて開催されました。

野呂山学園を利用されている障がいのある方々やご高齢の方々が、年間を通して取り組んでいる創作活動のなかで、制作した絵画・書・陶芸等の個性豊かな作品を多数展示されました。

今年は新型コロナウイルス感染予防でオープニング行事も中止になりました。9月17日に育成会から品川会長と参加し、「伸び伸びとした作品ばかりで、個を大切にされていると感じました。大勢の方に見てほしいです。」と感想を持たれていました。



イラスト大募集

呉市障害者基本計画・呉市障害福祉計画、
呉市障害児福祉計画で使用～

テーマ：だれもがなかよくくらす明るい呉市



応募資格：呉市に住む障害のある方

応募方法：作品にタイトル、住所、氏名(ふりがな)、
年齢(生年月日)、連絡先を書いた用紙
をつけて下さい。サイズ…B3判または
四つ切の画用紙

応募期間：10/14(水)～11/13(金)

問合せ先：呉市障害福祉課(0823)25-3523

☆ありがとうございました☆

【順不同・敬称略】(9月23日現在)

サポート会員の皆さま

株式会社 忠建 市橋 恵子 匿名



編集後記

安倍政権から菅政権に変わりました。
呉市では、呉市障害者基本計画・呉市障害福祉計画・呉市障害児福祉計画の見直しが始まりました。

「ここに生まれて、ここで暮らせてよかった」と思う呉の町であってほしいと願います。そして、やっとサポートファイル改訂版が出来ました。書き込むことも大切ですが、子どもたちの為にしっかり活用していきたいですね。

☆講演会開催☆

日時：12月5日(土)

場所：呉信用金庫ホール

講師：元山 淳 先生

(※詳細は育成会だより

11月号でお知らせします。)

これまで開催されていたふれあいコンサートは、昨年をもちまして終了いたしました。また新たに皆様と集える場を考えております。

